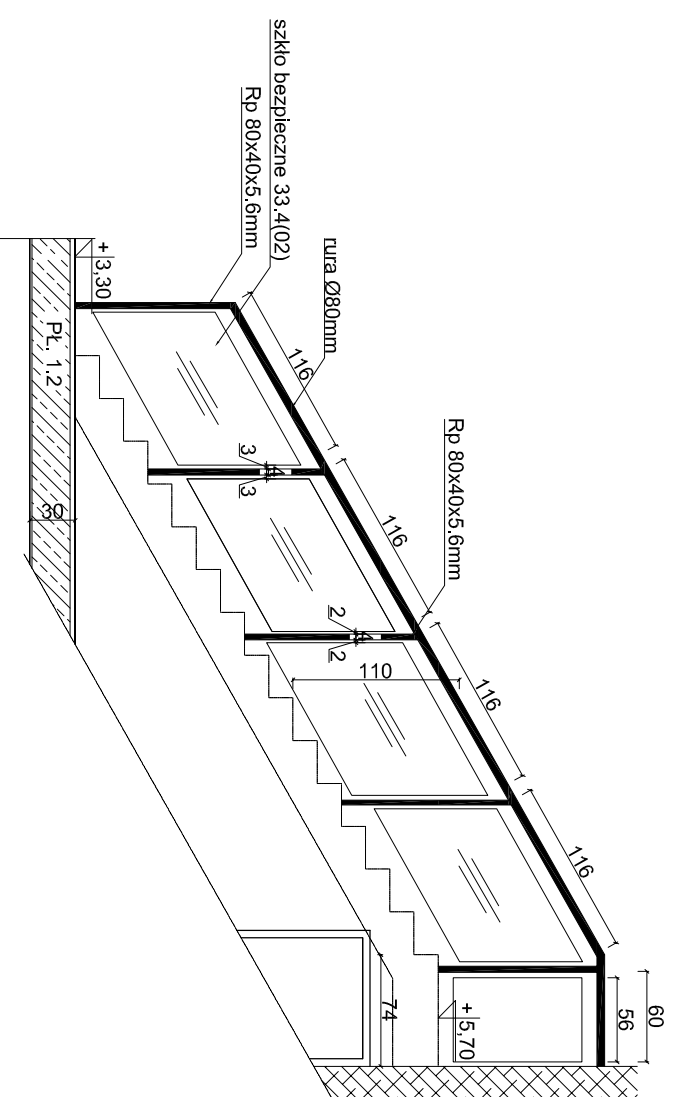
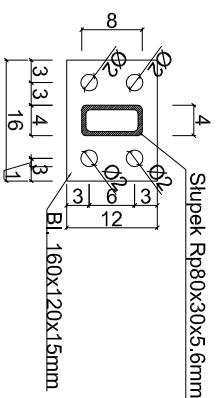


Szczegóły podstawy słupa  
Skala 1:10



## UWAGI:

- wszystkie wymiary sprawdzić na budowie
- prace wykonać zgodnie z rysunkami oraz opisem technicznym i przepisami techniczno - budowlanym
- Poręcze wykonać z rur Ø 80x5mm
- Słupki wykonać z rur kwadratowych 80x40x5.6
- Tralki (79 szt.) wykonać ze szkła bezpiecznego 88.4, O2
- Słupki kotwić za pomocą 4 śrub M20 betonowanych razem z płytą i skręcać nakrętkami kapłurkowymi

rodzaj kształtownika	liczba (szt.)	wymiar A (mm)	grubość elementu (mm)	długość L (m)	masa elementu (kg)	masa elementu (kg)
Rp 80x40x5	79	80	5	1.02	8.13	655.7
Rp 80x5	1	80	5	85	8.66	736.1
Bl. 160x120x16	79	120	16	0.76	15.1	150.9

Jednostka projektująca:	<b>PROBUD</b> mgr inż. Tomasz Graf FIRMA PROJEKTOWO-BUDOWLANA 71-488 Szczecin, ul. Sosnowa 6/2, tel./fax. (91) 453-67-07	Investor:	Gmina Miasta Szczecin Pl. Armii Krajowej 1 70-458 Szczecin	Nr dokumentacji:	31/WOS/10
Nazwa inwestycji:	Rozbudowa Szkoły Podstawowej nr 59 przy ul. Dąbskiej 105 w Szczecinie na działkach nr: 5/5 obręb 4154 oraz 7/2 obręb 4152	Stadium:	PW	Data opracowania:	07.2012

Obiekt:	Budynek Szkoły Podstawowej nr 59	Skala:	1:50	Nr rys.:	A-30a
Tytuł rysunku:	Szczegóły balustrad i pochwytywów trybun	Branża:	Architektura		
Gł. projektant:	mgr inż. Tomasz Graf	UPR:PROJ.	ZAP/019/POK/05		
Projektant:	mgr inż. arch. Dariusz Zawadzki	UPR:PROJ.	108/SZ/90		
Sprawdzający:	mgr inż. arch. Bogumił Zgorzeński	UPR:PROJ.	70/72/0p		